

# おやこスペース



みなみやまてこども家庭支援センターの中には、親子で気軽に遊べるスペースを併設しています。幅広い年齢のお子さんに楽しく過ごしてもらえるよう、おもちゃや絵本、マンガ、ボードゲームなど、いろいろなものを準備しています。スタッフ（相談員・心理師・保育士など）がおりますので、お子さんと一緒にゆったり過ごしたいときはもちろん、ちょっと息抜きをしたいとき、子育て中のモヤモヤを誰かに聞いて欲しいときなどにも、お気軽にご利用ください。



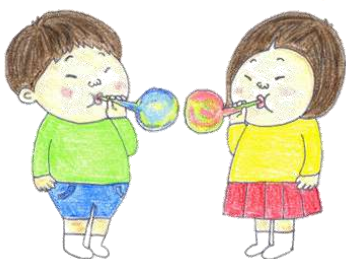
対象：0～18歳のお子さんおよび保護者

利用料：無料

開放日：原則毎週土曜日 15:00～17:00

※予定は変更することがありますので、ホームページの「開放日おしらせ」をご覧ください。お電話でお問い合わせください。

お待ちしております♪



みなみやまてこども家庭支援センター びいどろ

〒850-0931 長崎市南山手町 16-33 TEL：095-893-5231

Homepage：http://minamiyamatekai.or.jp/